

一目でわかる日本の金型産業

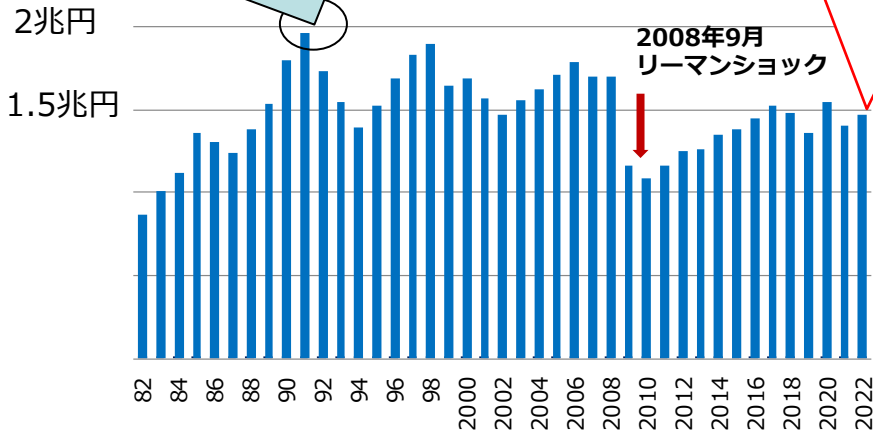
20250401

ピーク1991年（平成3年）

生産高 約2兆円
13,000事業所
就労者12万人

2022年（令和4年）

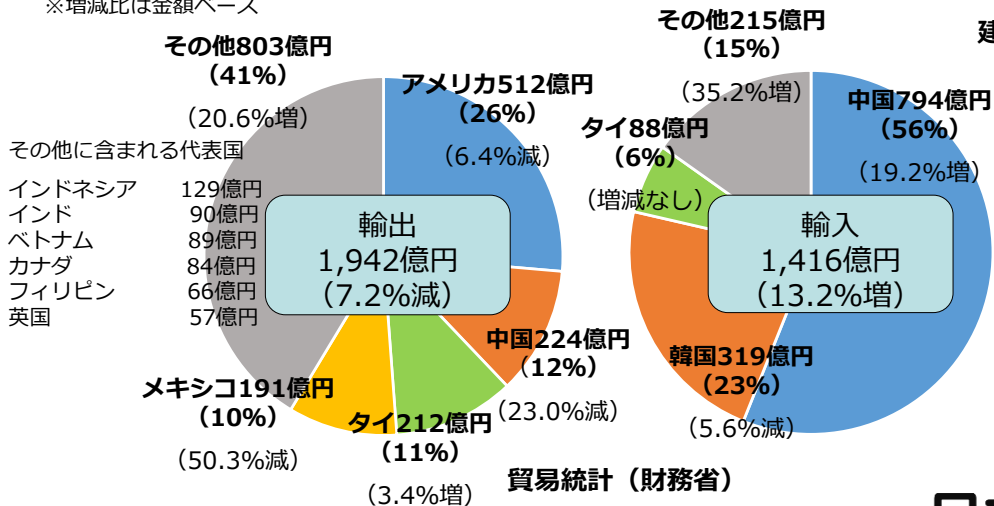
生産高 約1兆4,684億円
事業所数 約4,300事業所
就労者 約77,000人



製造業事業所調査（旧工業統計）／経済センサス 産業別（経済産業省）

金型の輸出・輸入2024年

※増減比は金額ベース

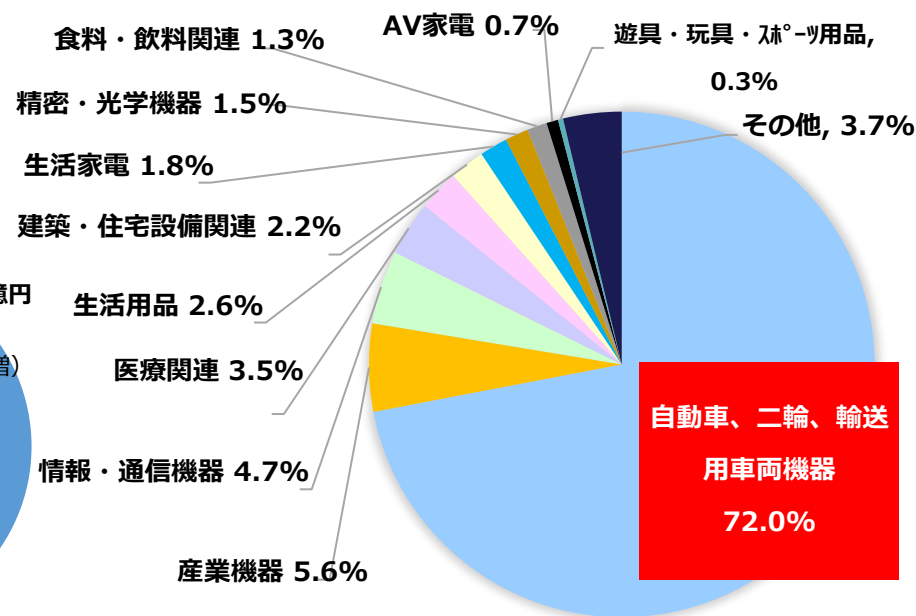


世界の金型生産高

	国名	生産高（億円）	比率
1	中国（2022年）	7兆7,208	55.8%
2	米国（2021年）	2兆3,028	16.6%
3	日本（2022年）	1兆778	7.8%
4	韓国（2020年）	9,496	6.8%
5	ドイツ（2023年）	6,667	4.8%
	世界合計35ヶ国	13兆8,896	

ISTMA Statistical Book 2024

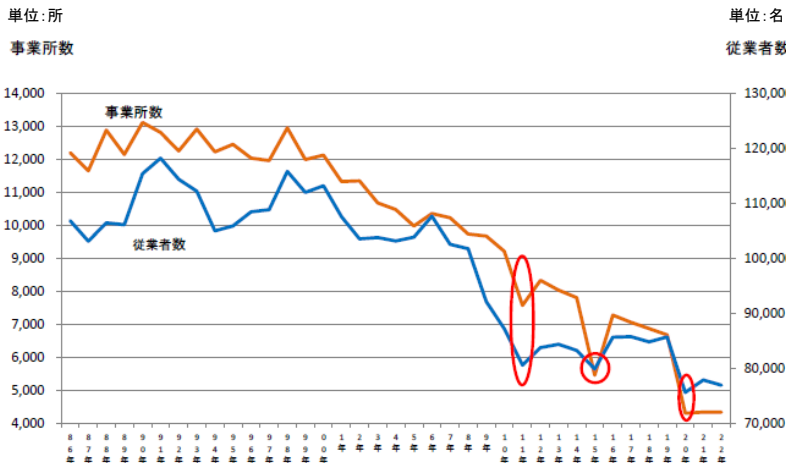
需要業界別の生産金額構成比2024年



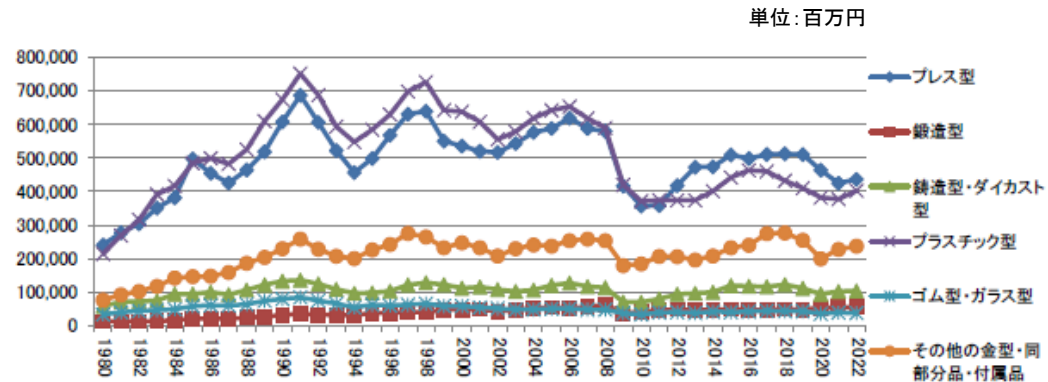
日本金型工業会調べ

一目でわかる日本の金型産業 その2

①事業所数・従業員数の推移



③型種別生産額の推移



②規模別事業所数・生産額

(製造業事業所調査(旧工業統計))
(2022年/令和4年)

(単位: 百万円)

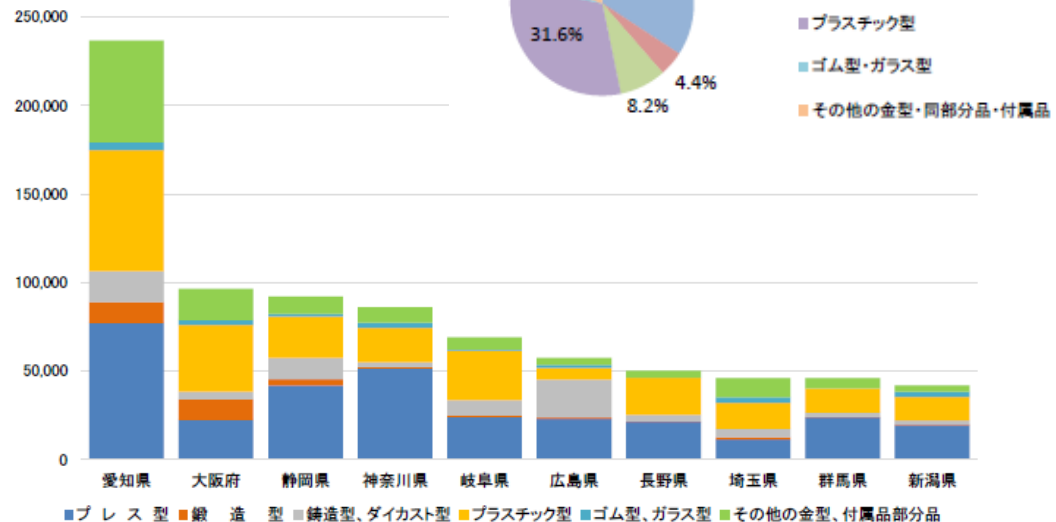
	事業所数		生産額	
	実数	(4,357) 全体比	実数	(1,468,405) 全体比
9人以下	2,647	60.8%	142,921	9.7%
10人～19人	808	18.5%	170,256	11.6%
20人～29人	376	8.6%	152,012	10.4%
30人～99人	433	9.9%	415,546	28.3%
100人～299人	84	1.9%	587,670	40.0%
300人以上	9	0.2%		
合計	4,357	100.0%	1,468,405	100.0%

資料: 製造業事業所調査(産業別)

※2021年からは製造業事業所調査を使用(工業統計調査が廃止の為)

⑤都道府県別生産額 上位10

単位: 百万円



④型種別生産額の構成比

